

# 長柄町版大学連携型生涯活躍のまち全体構想

## ポテンシャル

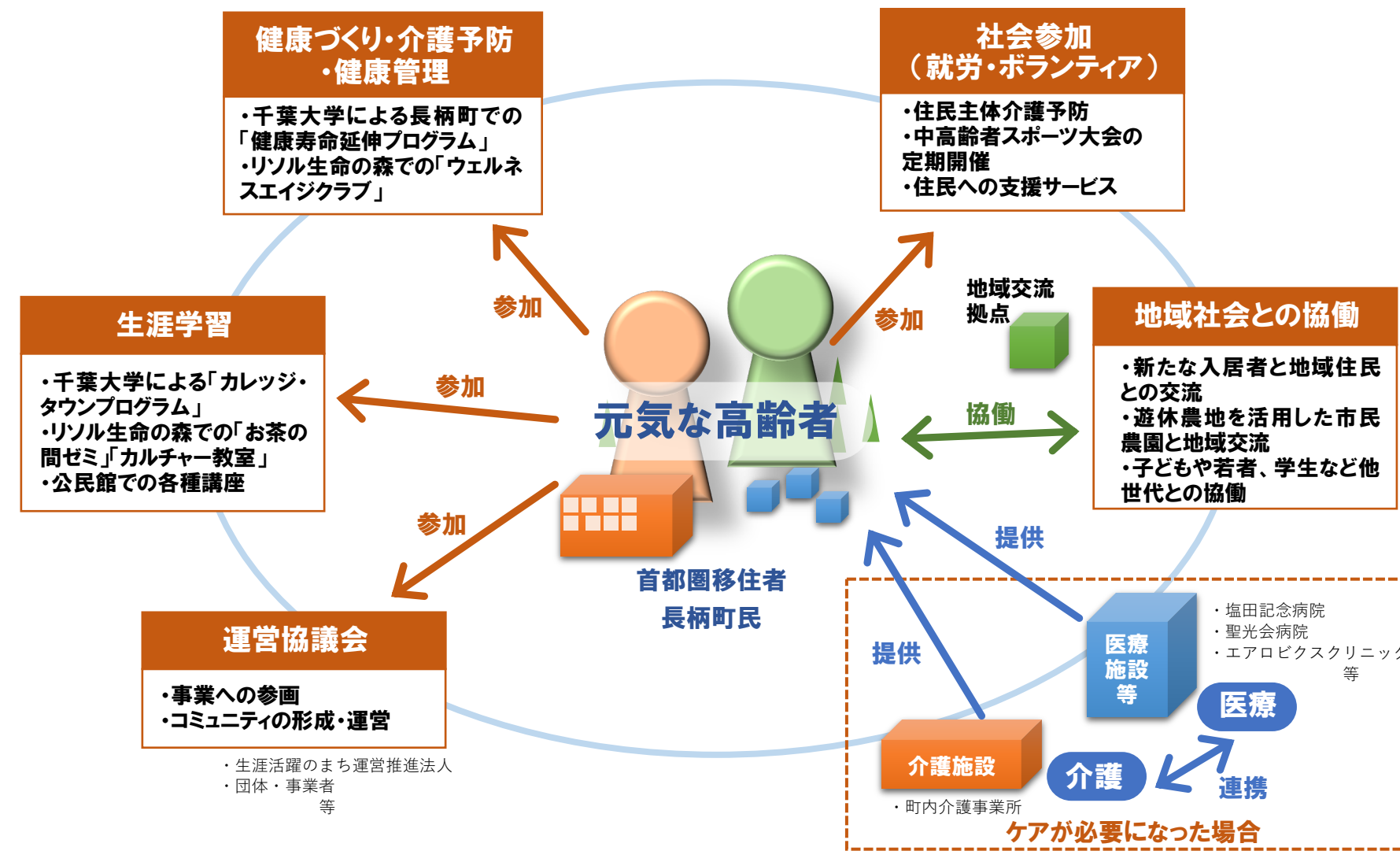
- 豊かな自然と温暖な気候
- 都心からのアクセス
- 本格的なスポーツ施設
- 低災害リスク
- 充実した医療施設
- 圏央道スマートICの設置
- オリンピック・パラリンピックに向けた人の流れ
- 千葉大学との連携協定



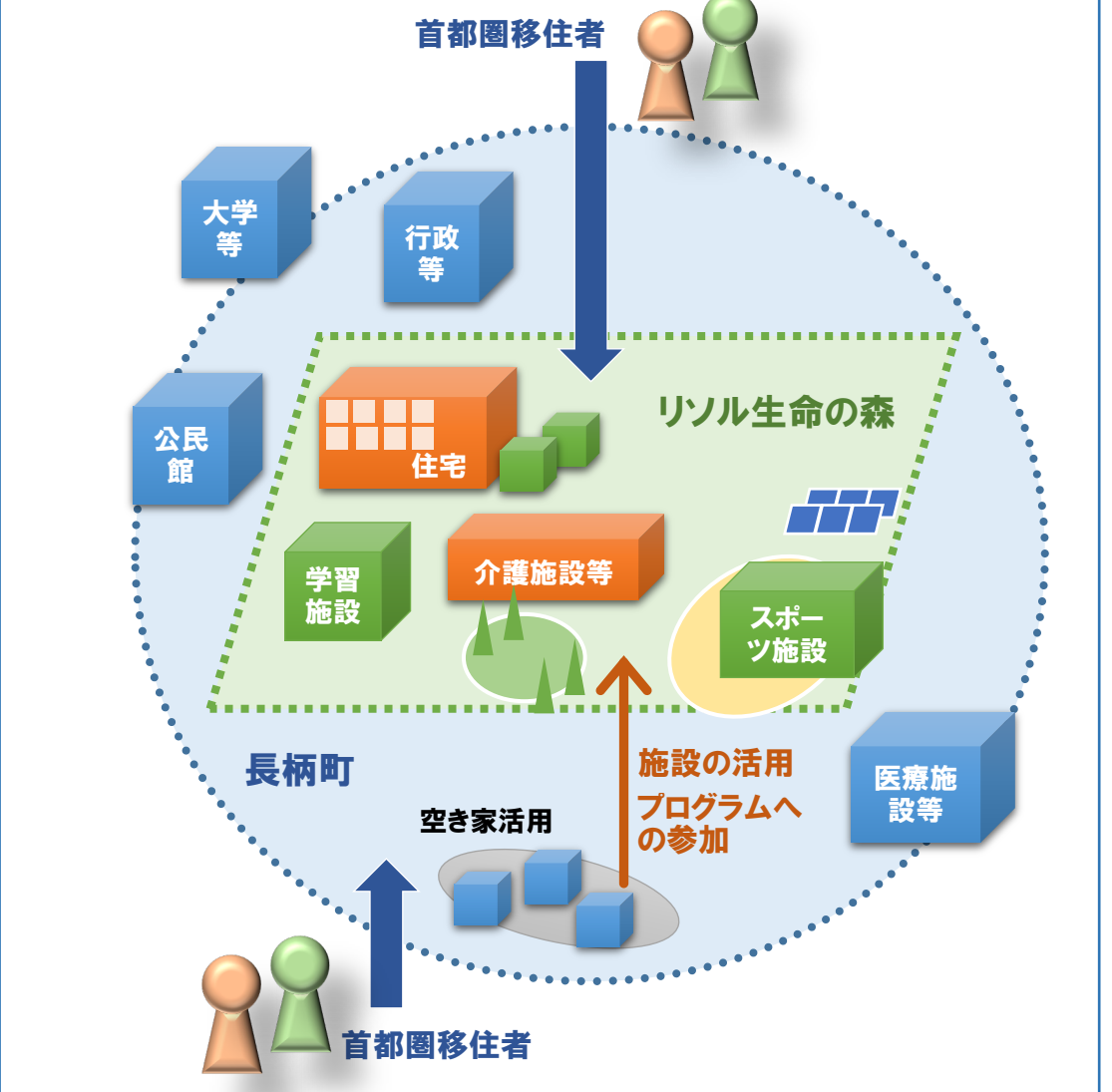
## 方向性

- 豊かな自然と温暖な気候に憧れる都心の元気な高齢者の移住地とする
- 安心して暮らしながら健康寿命を延伸し、アクティブに生きられる場とする
- 地域資源を有効に活用し、サービス提供・コミュニティ形成を進める
- 新たな産業振興と若者の雇用をつくりだし町の活性化に繋げる
- 千葉大学の有する教育・研究資源を最大限に活用する

## 健康でアクティブな生活の実現と継続ケアの提供



## 自立した生活ができる居住環境の提供



## 事業主体(運営推進法人)

- ①対象地域の入居者の日常生活・ケア・地域交流など生活全般の管理・調整・プログラム開発を担う「運営推進機能」を支える専門人材（コーディネーター）を配置する。
- ②入居前の対応：希望者への情報発信や相談、カウンセリングを通じた、お試し居住等移住促進などを行う。
- ③入居後の対応：健康でアクティブな生活を支援するためのプログラム提供や、関係者との協議・調整等により必要なサービスを提供する。
- ④入居者と地域住民との交流や協働が行われるよう十分配慮しつつ、コミュニティづくりを担う。

## 関連事業

### 移住定住推進事業

移住希望者に対して、ニーズに応じたきめ細かな支援を展開し、入居・定住に結びつける。

### 空き家バンク事業

空き家の所有者と空き家への移住希望者とのマッチングを図るためのシステムと体制を構築する。