

# I 学校の概要

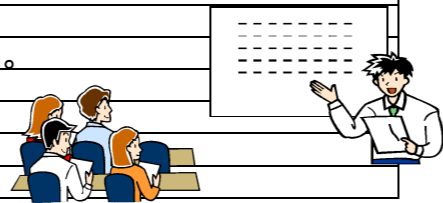
## 学区の概要

本学区は、長柄町の北部に位置し、起伏に富んだ緑濃い山野と粘り気のある地質の台地に囲まれた農村地帯である。このような地域の特性を生かし、長柄米・栗・シイタケ・たけのこなどが栽培され、近郊都市に出荷されている。また、ふるさと村、リソル生命の森、千葉市少年自然の家などの施設が点在し、多くの人に利用されている。

児童は、長柄町の約半分を占める広い区域から通学してくるため、路線バスを利用せざるを得ない状況である。また、保護者は温厚であり、開拓精神のある力強い気質を併せもっている。中には、個性豊かな技能を有する方もおり、学校教育にとっても協力的である。

## 学校の沿革

明治 6年12月	山根校と山之郷、長柄山、荘吉校を組合立として設立する。
明治16年 5月	山根、味庄、中之台、山之郷、陸成の5校を設ける。
明治26年 8月	上長柄高等小学校を設置する。
明治32年 6月	高等小学校を尋常小学校に合併し、長柄尋常高等小学校と改称する。(22日)
昭和16年 4月	長柄国民学校と改称する。
昭和22年 5月	6・3制実施により、長柄小学校と改称する。
昭和30年 4月	町村合併により、長柄町立長柄小学校と改称する。
昭和52年 2月	新校歌発表会を行う。
昭和53年 9月	校庭を拡張する。
昭和56年 6月	「県PTA優良校」として表彰される。
昭和57年 7月	プールを竣工する。
平成 3年 5月	グラウンド拡張工事を行う。
平成10年 8月	コンピュータ教室整備される。
平成12年11月	千葉県教育委員会より「教育功労団体表彰」を受賞する。
平成14年 4月	文部科学省より「豊かな体験活動推進事業における推進校」を受ける。
平成19年11月	「歯科保健活動優良表彰」を受ける。
平成22年 8月	広報紙「ひびき」全国PTA連絡協議会会長賞を受賞する。
平成23年 2月	全国教育美術展で日本放送協会会長賞を受賞する。
平成23年10月	長生郡市球技大会サッカーの部で優勝する。
平成24年 6月	体育館ギャラリー昇降用階段並びにステージ昇降用階段を設置する。
平成24年 8月	校庭のスプリングラー設置工事が完了する。
平成24年10月	体育館南側防水工事を施工する。
平成25年11月	体育館照明LED化工事を施工する。
平成25年11月	「優良PTA文科大臣表彰」「日本PTA連協会会長表彰」を受賞する。
平成26年 4月	県社会福祉協議会より「福祉教育推進校」の指定を受ける。(3ヶ年)
平成27年11月	県教委より「特色ある道徳教育推進校」の指定を受け、研究発表を行う。
平成28年 8月	「福祉教育推進校」の指定を受け、研究発表を行う。
平成29年 8月	旧校舍裏トイレ改修工事を完了する。
平成30年12月	遊具修繕 門扉目隠しフェンス設置工事を完了する。
令和元年 7月	投てき板設置工事 体育館トイレ改修工事を完了する。
令和 3年 3月	グラウンド災害復旧工事が完了する。
令和 3年 6月	グラウンド遊具設置完了する。
令和 4年 6月	体育館ステージ修理を行う。
令和 5年12月	創立150周年記念式典を挙げる。



## II 研究計画

### 《研究主題》

「自他の命を大切にし、安全意識をもって生活できる児童の育成」  
～自分で考え、行動できる児童をめざして～

### 《研究の目標》

児童が自他の生命尊重を基盤として、自ら安全に行動し、他の人や社会の安全に貢献できる資質や能力を育成する。

### 《研究の仮説》

様々な学習場面を通して、自他の生命について考えさせる場を設ければ、危険を予測し、安全を守る行動をとることができるであろう。