



かがやき

第3学年 学年だより
1月号
令和8年1月7日（水）

いよいよ本番、決意をもって入試に臨もう

新年明けましておめでとうございます。中学校を卒業し次のステップに進む年にふさわしい、よい1年となることをお祈りします。

昨年末の私立高校の出願手続きにおきましては、短い時間での Web 入力や受験料の支払い等に御協力いただきありがとうございました。この先の進路に関するスケジュールは過密で、生徒たちはもちろん、保護者の皆様にとっても私たち職員にとっても緊張感のある日々になります。特に、私立高校の受験日や入学手続き（一次手続きを含む）の締め切り日などの間違いは避けなければいけません。各高校の生徒募集要項や進路説明会の資料、進路だより等でよく御確認いただき、手続き等が遅れることのないよう、引き続き御協力をお願いします。入試までの残された期間、「絶対に合格するんだ」という強い決意をもって頑張ってもらいと思います。また、入試で力を発揮するためにも、規則正しい生活や食事、手洗いうがいで、体調管理をしていきましょう。

お知らせ

〈1月8日（木）・9日（金）実力テスト〉

- 今回の実力テストでは、入試本番を想定し、教室の時計を外します。各自、**腕時計の準備**をお願いします。

〈新入生説明会〉

- 1月10日（土）は新入生説明会のため登校日です。お弁当は必要ありません。
なお、振替休業日は1月13日（火）です。

〈身だしなみ〉

- 受験日が近づいてきました。
制服や上履きは清潔感がありますか？
髪はさっぱりと整っていますか？
～第一印象は身だしなみから～
入試当日だけでなく、普段からの心がけが大切です。身だしなみについて御家庭でも見直してみてください。



進路関係

〈私立高校入試の当日〉

- 日程、交通手段や所要時間、注意事項や持ち物等を再度確認してください。

〈私立高校の入学手続き・入学金一次手続き〉

- 合格発表後、合格した人は全員（単願・併願とも）入学金の手続きがあります。期日を守って手続きしてください。
※手続き期間内に支払わないと、原則、合格が取り消されます。

〈公立高校入試の準備〉

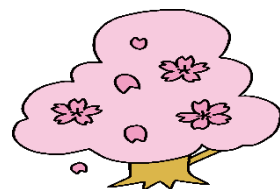
- **公立高校受検校の最終決定**を行います。受験校が決定したら、**1月13日（火）より志願者情報の登録**が可能になります。
12月16日より各高校の Web ページに「出願登録サイト」と「志願者マニュアル」の URL が掲載されています。

〈進路面談〉

- 進路に関する相談は適宜受け付けています。
学級担任や学年職員に御連絡ください。

進路だより

～公立高校本検査まであと**41**日～



第 2 号

1月7日 長柄中第3学年

いよいよ今月から入試が始まります。見通しをたてて準備を進めましょう。また、心身ともに健康を保って入試当日が迎えられるようにしましょう。

【1月の進路予定】

1月 7日（水）3学期始業式、代表者会議

第5回進路希望調査提出締め切り

8日（木）実力テスト（国・数・英）、木⑥（専門委員会）

9日（金）実力テスト（理・社）、金④⑤⑥

10日（土）新入生説明会（登校日）、月③④⑤、12：00完全下校

13日（火）振替休業、公立インターネット出願：志願者情報登録開始（～2/2）

※各高校のWebページに掲載された「出願登録サイト」から入力
（合わせて掲載された「志願者マニュアル」を参考に進める。）

14日（水）公立インターネット出願申し込み内容、顔写真確認開始

※**保存して中断する**まで入力したら申込内容を印刷し、担任に提出
ここで公立高校入試受検校決定（～23日校内締め切り）

15日（木）私立高校入試事前指導

17日（土）私立高校入試開始

21日（水）千葉県公立高校進路希望状況新聞発表

23日（金）公立高校一般入学者選抜校内受付締め切り

16：00頃 承認処理（中学校職員）

※承認されると確認完了メールが届くので、出願登録サイトにログインし、**続きから**ボタンから手続きを再開する。

承認処理後、検査料の納入～26日（月）

→宛名票（**「入学願書」表示**の2ページ目）を印刷

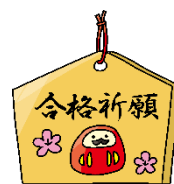
26日（月）出願書類（宛名票）を担任へ提出【～27日（火）締め切り】

（該当者は自己申告書、誓約書等も提出）

30日（金）調査書等、出願書類郵送（中学校職員）

2月 6日（金）志願者に「受理完了メール」が届く

7日（土）出願登録サイトのマイページから「入学願書」「受検票」の印刷が可能
「入学願書等受理証」の提出書類にチェックがついているか確認する。



【私立高校入試について】

入試当日は中学校への登校はありません。（出席扱いとします。）受験校までの交通手段を各家庭で相談してください。1月9日（金）に受験日当日の交通手段等を記入した「私立高校受験事前確認票」を提出してもらい、学校でも確認させていただきます。また、合格発表の確認方法と合格発表後の手続きの手順についても、冬休み期間中に話し合っておくと良いと思います。

【公立高校受検準備について】

受検校の選択に迷っていたり、少しでも不安に思うことがあったりする場合には、面談を希望してください。また、御家庭が行う検査料の納入（～26日）後は、志願校や希望学科、自己表現の項目等の**変更はできません**。 ※進路説明会資料参照