

平成30年度 長柄町内通学路の要対策箇所一覧

1. 道脇寺地区 5叉路（町道1060号線と町道1047号線の交差点）

【点検結果一覧表 NO.1】

（安全対策）減速を促す看板の設置、横断旗の設置

【対策前】



【対策後】

減速を促す看板の設置



横断旗の設置



2. 立島地区 バス停前横断歩道（県道市原茂原線）

【点検結果一覧表 NO.3】

（安全対策）横断歩道の引き直し

【対策前】



【対策後】



3. 立島地区 中部興産向かい側のカーブ沿い水路（県道市原茂原線）
【点検結果一覧表 NO.4】
（安全対策）ガードパイプにネットを張る。

【対策前】



【対策後】



4. 長富地区 ながら歯科向かい金堀橋付近（町道2124号線）

【点検結果一覧表 NO.6】

（安全対策）樹木の枝払い

【対策前】



【対策後】



5. 山根→六地藏地区 長柄小から六地藏に向かう道（町道1047号線）

【点検結果一覧表 NO.8】

（安全対策）防犯灯の増設

【対策前】



【対策後】



6. 国府里地区 茂原街道から国府里集会場に抜ける道（町道1249号線）

【点検結果一覧表 NO.9】

（安全対策）注意喚起看板の設置

【対策前】



【対策後】



7. 六地藏地区 小湊バス停留所前 (県道千葉茂原線)

【点検結果一覧表 NO.10】

(安全対策) 注意喚起看板の設置、横断旗の設置

【対策前】

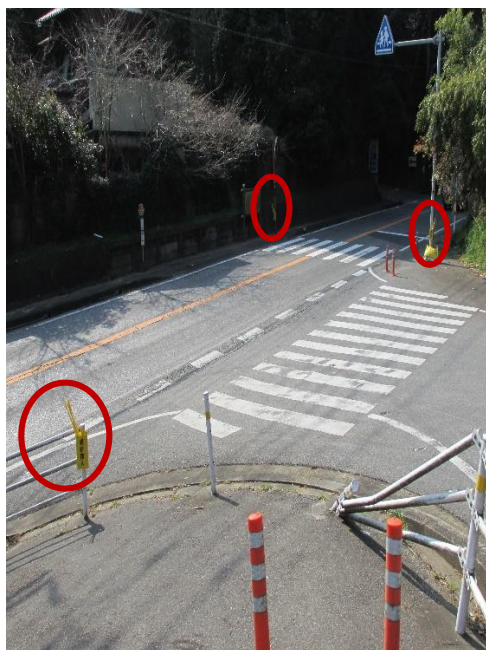


【対策後】

注意喚起看板の設置



横断旗の設置



8. 山根地区 長柄中バスターミナル出入り口（町道1314号線）

【点検結果一覧表 NO.14】

（安全対策）注意喚起看板の設置

【対策前】



【対策後】



9. 山根地区 長柄中門から坂上までの道（町道1314号線）

【点検結果一覧表 NO.15】

（安全対策）グリーンベルトの設置（延長）

【対策前】



【対策後】



10. 刑部地区 おきらく和からしばた食堂までのカーブを含む坂道（県道市原茂原線）

【点検結果一覧表 NO.17】

（安全対策）速度抑制を目的とした路面標示の設置

【対策前】



【対策後】



11. 味庄地区 斎藤商店前の横断歩道（町道1047号線と県道日吉誉田停車場線交差点）

【点検結果一覧表継続事業 NO.2】

（安全対策）カーブミラーの向き修正、横断歩道の引き直し

【対策前】



【対策後】



12. 刑部地区 八重垣神社脇から川上商店まで（町道3102号線）

【点検結果一覧表継続事業 NO.7】

（安全対策）注意喚起看板の設置

【対策前】



【対策後】



13. 力丸地区（町道1203号線）
【点検結果一覧表継続事業 NO.11】
（安全対策）減速を促す路面標示
【対策前】



【対策後】



14. 中野台地区 ふるさと村入口交差点（県道日吉誉田停車場線）
【点検結果一覧表継続事業 NO.13】
（安全対策）滑り止め補修

【対策前】



【対策後】

