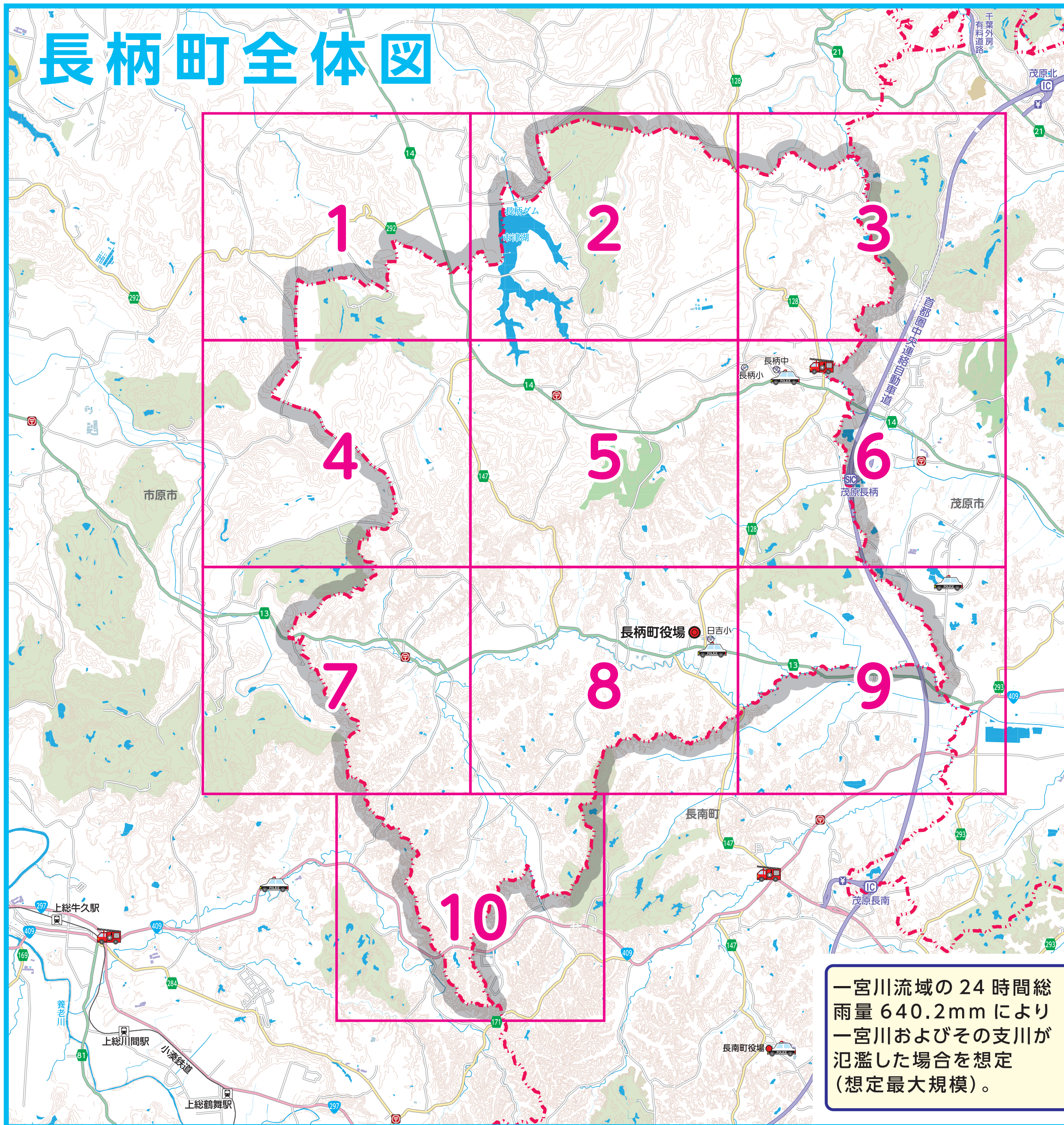


長柄町全体図



縮尺 1:40,000



地図凡例

- | | | | |
|--|--------|--|------|
| | 避難所 | | 駐在所 |
| | 福祉避難所 | | 消防署 |
| | 救護所 | | 医療機関 |
| | 長柄町役場 | | 郵便局 |
| | 要配慮者施設 | | |

土砂災害凡例

- | | |
|-----------------|--|
| 指定済特別警戒区域(急傾斜) | |
| 指定済警戒区域(急傾斜) | |
| 指定予定特別警戒区域(急傾斜) | |
| 指定予定警戒区域(急傾斜) | |
| 指定予定特別警戒区域(土石流) | |
| 指定予定警戒区域(土石流) | |

浸水想定区域凡例

- | | |
|----------------|--|
| ～ 0.5m未満 | |
| 0.5m～ 3.0m未満 | |
| 3.0m～ 5.0m未満 | |
| 5.0m～ 10.0m未満 | |
| 10.0m～ 20.0m未満 | |

一宮川流域の24時間総雨量640.2mmにより一宮川およびその支川が氾濫した場合を想定(想定最大規模)。

出典:「一宮川洪水浸水想定区域図」(令和元年度千葉県発表)のデータを使用