

様式 1

令和5年度 長柄町内通学路の要対策箇所

点検NO	1	新規
------	---	----

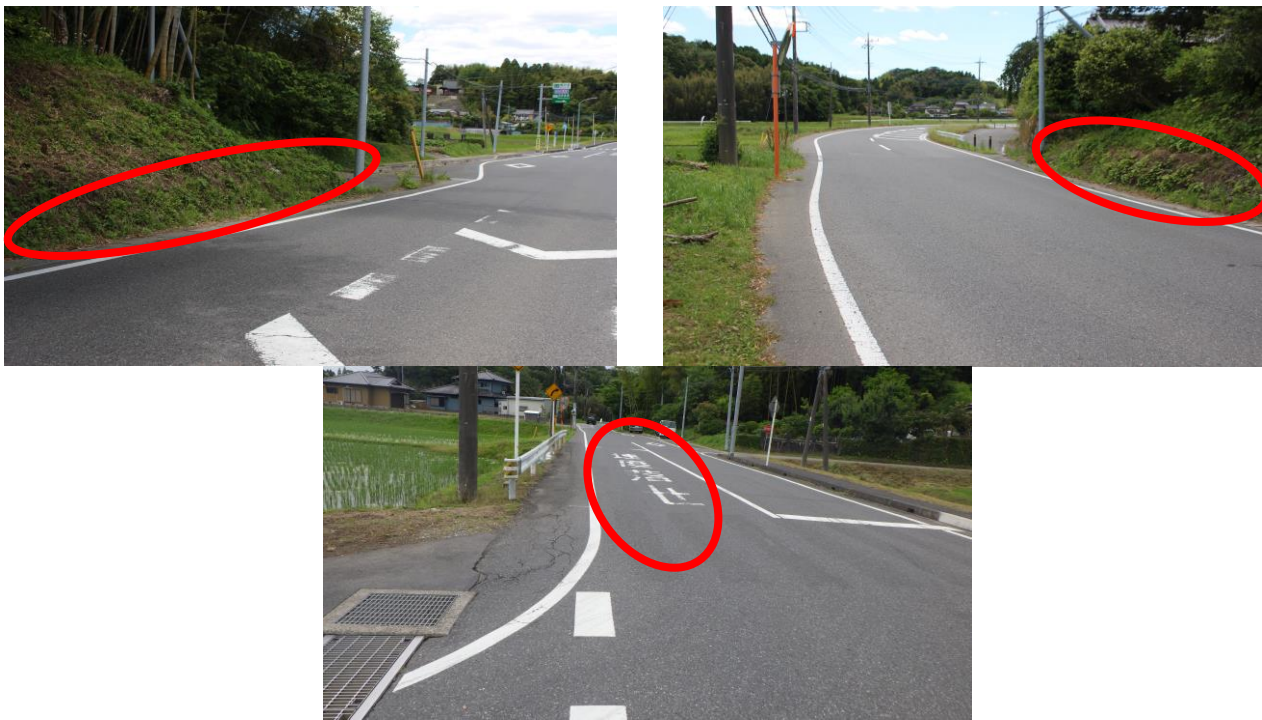
事業主体	県
------	---

危険箇所	長柄町 山根地先 (千代丸集会所前)
------	-----------------------

路線名	県道日吉誉田停車場線
-----	------------

【要望内容】
①歩道がなく幅員減少及びカーブにより見通しが悪く通勤車両が多い為、かなり危険な所です。 (木の伐採・道幅の拡張・標識等の設置)

< 状況写真 >



< 対策後 >

撮影日 R5.11.1



令和5年度 長柄町内通学路の要対策箇所

点検NO	2	継続
------	---	----

事業主体	県
------	---

危険箇所	長柄町 国府里地先 (高吉電機～居酒屋やじさん付近)
------	-------------------------------

路線名	県道日吉誉田停車場線
-----	------------

【要望内容】
①児童生徒の通学路となっているが、一部歩道が無い状況となっていて危険である。 ②県道日吉誉田停車場線の狭い箇所であり、車両との距離が近いため危険である。 ③車道の拡幅及び歩道の整備まで間、歩行経路の安全性の確保をお願いしたい。

<状況写真>



<事業継続中>

令和5年度 長柄町内通学路の要対策箇所

点検NO	3	新規・継続
------	---	-------

事業主体	警察、町（建設環境課）
------	-------------

危険箇所	長柄町 国府里地先 (居酒屋やじさん付近)
------	--------------------------

路線名	県道日吉誉田停車場線
-----	------------

【要望内容】
①国府里のやじさん前の交差点の横断歩道や路面標示（徐行）が薄くなってきているので引き直しをお願いします。 ②グリーンベルトの再設置及び堆積土の撤去をお願いします。

<状況写真>



<対策後>

撮影日 R5.8.10



令和5年度 長柄町内通学路の要対策箇所

点検NO	4	新規
------	---	----

事業主体	警察
------	----

危険箇所	長柄町 国府里地先 (ファミリーマート国府里店前)
------	------------------------------

路線名	主要地方道千葉茂原線
-----	------------

【要望内容】
①横断歩道が薄くなっているので引き直しをお願いしたい。

< 状況写真 >



< 対策後 >

撮影日 R6.1.16



様式 1

令和5年度 長柄町内通学路の要対策箇所

点検NO	5	新規
------	---	----

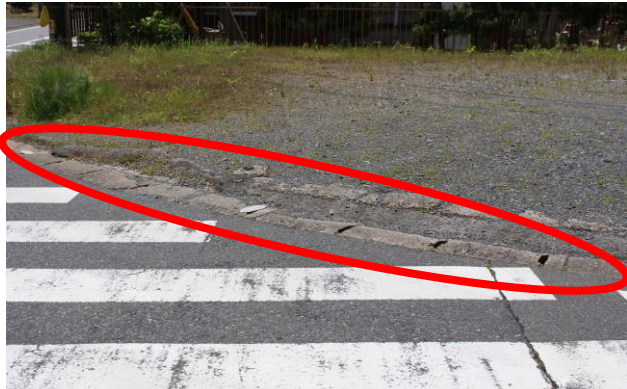
事業主体	町（建設環境課）
------	----------

危険箇所	長柄町 国府里地先 (旧 J A 長柄支所前)
------	----------------------------

路線名	町道1047号線
-----	----------

【要望内容】
①旧 J A 長柄支所の交差点から学校までの間でU字溝の穴が大きく開いている場所がいくつかあり危険。また、U字溝がガタつく場所も多く、特に低学年の子が躓いて転倒しやすい。

< 状況写真 >



< 対策後 >

撮影日 R5.8.30



様式 1

令和5年度 長柄町内通学路の要対策箇所

点検NO	6	新規
------	---	----

事業主体	県、町
------	-----

危険箇所	長柄町 味庄地先 (青柳左官工業付近～味庄団地)
------	-----------------------------

路線名	県道日吉誉田停車場線
-----	------------

【要望内容】

- ①歩道に伸びている枝の伐採及び堆積土の撤去。
- ②歩道線、ドットラインの引き直し。
- ③交通量が多いので道路の拡幅をお願いしたい。
- ④注意喚起看板の設置。

<状況写真>



<対策後>

撮影日 R6.1.23



様式 1

令和5年度 長柄町内通学路の要対策箇所

点検NO	7	継続
------	---	----

事業主体	町（建設環境課）
------	----------

危険箇所	長柄町 船木、味庄地先 (八反目集会所付近)
------	---------------------------

路線名	町道1153号線
-----	----------

【要望内容】
①児童生徒の通学路であるが、車道が狭く歩道が無いので危険性がある。 ②道路、歩道整備をお願いしたい。

< 状況写真 >



< 事業継続中 >

令和5年度 長柄町内通学路の要対策箇所

点検NO	8	継続
------	---	----

事業主体	警察、県
------	------

危険箇所 長柄町 中野台地先 (ふるさと村入口)

路線名 県道日吉誉田停車場線

【要望内容】

①中野台交差点及びふるさと村入口の交差点の横断歩道や車の停車線などが薄くなってきているので、ラインの引き直しをお願いしたい。

<状況写真>



<対策後>

撮影日 R5.8.10



様式 1

令和 5 年度 長柄町内通学路の要対策箇所

点検NO	9	新規・継続
------	---	-------

事業主体	町（建設環境課）
------	----------

危険箇所	長柄町 山根 地先 (長柄中学校前道路)
------	-------------------------

路線名	町道 1 3 1 4 号線
-----	---------------

【要望内容】

- ①グリーンベルトの部分に、落ち葉や植物が覆いかぶさっていて、登下校の際に危険である。
- ②植物が根を広範囲に広がっていて、掃除をしてもグリーンベルトがなかなか見えないようにならない。
- ③定期的な剪定や枝払い、根切りを希望します。
- ④グリーンベルトの再設置をお願いします。

< 状況写真 >



< 対策後 >

撮影日 R5.8.10



令和5年度 長柄町内通学路の要対策箇所

点検NO	10	新規
------	----	----

事業主体	町（建設環境課）
------	----------

危険箇所	長柄町 山根地先 (長柄小学校前バス停)
------	-------------------------

路線名	町道1047号線
-----	----------

【要望内容】

①路面標示（バス停）の再設置。

<状況写真>



<対策後>

撮影日 R5.11.14



令和5年度 長柄町内通学路の要対策箇所

点検NO	11	新規
------	----	----

事業主体	町（建設環境課）
------	----------

危険箇所	長柄町 山根地先 (道脇寺自治会進入路・道脇寺バス停前)
------	---------------------------------

路線名	町道1047号線、1319号線
-----	-----------------

【要望内容】
①路面標示（バス停）の再設置をお願いしたい。 ②堆積土の撤去をお願いしたい。

< 状況写真 >



< 対策後 >

撮影日 R5.8.29



令和5年度 長柄町内通学路の要対策箇所

点検NO	12	新規・継続
------	----	-------

事業主体	警察・県・町（建設環境課）
------	---------------

危険箇所	長柄町 六地藏地先 (六地藏T字路～六地藏郵便局前)
------	-------------------------------

路線名	主要地方道千葉茂原線
-----	------------

【要望内容】

- ①六地藏T字路～六地藏局前の茂原街道の歩道。木の枝や葉が垂れ下がっていて、このまま伸びると歩行者に当たってしまう状況が考えられる。歩道にかかる木や枝の伐採をお願いしたい。
- ②すべり止め舗装の再設置。
- ③横断歩道の引き直しをお願いしたい。

<状況写真>



<対策後>

撮影日 R6.3.27



令和5年度 長柄町内通学路の要対策箇所

点検NO	13	継続
------	----	----

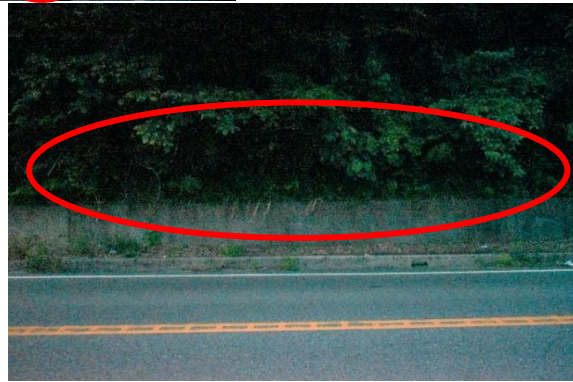
事業主体	県
------	---

危険箇所	長柄町 六地藏、長柄山地先 (大分からあげ店付近)
------	------------------------------

路線名	主要地方道千葉茂原線
-----	------------

【要望内容】
①生徒の通学路であるが、歩道が無く危険である。 ②交通量も多く、斜面（民地等）からの枝等が歩道にかかり危険である。 ③歩道の整備、定期的な除草や枝払いをお願いしたい。

<状況写真>



<対策後>

撮影日 R5.7.28



様式 1

令和5年度 長柄町内通学路の要対策箇所

点検NO	14	新規
------	----	----

事業主体	警察、町（建設環境課）
------	-------------

危険箇所	長柄町 長柄山地先 (追分バス停付近)
------	------------------------

路線名	町道1389、1390号線
-----	---------------

【要望内容】

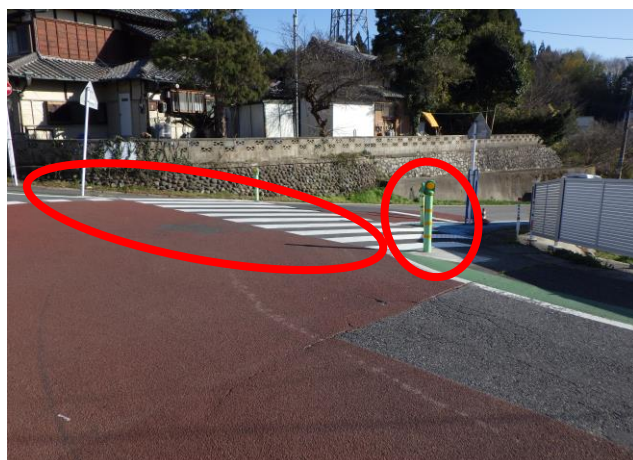
- ①グリーンベルトの再設置及び堆積土の撤去。
- ②横断歩道及びダイヤモンドマークの引き直し。
- ③追分バス停近くの消防機庫前の一方通行の道に逆走車が多いため、分かりやすく表示してほしい。

<状況写真>



<対策後>

撮影日 R6.3.27



様式 1

令和5年度 長柄町内通学路の要対策箇所

点検NO	15	新規
------	----	----

事業主体	警察、町（総務課）
------	-----------

危険箇所	長柄町 長柄山地先 (双葉重機付近)
------	-----------------------

路線名	県道長柄大多喜線 町道3136号線
-----	----------------------

【要望内容】

- ①県道長柄大多喜線、双葉重機より下り、きのこランドに右折する交差点の横断歩道の白線が1/3程度消えかかっているため塗り直してほしい。
- ②同上の交差点に設置されている「歩行者に注意」の看板の文字が薄くなっており、走行中の車からは認識できないと思われるため交換等を検討してほしい。

< 状況写真 >



< 対策後 >

撮影日 R5.11.21



令和5年度 長柄町内通学路の要対策箇所

点検NO	16	継続
------	----	----

事業主体	県
------	---

危険箇所	長柄町 長柄山 地先 (南総通運倉庫付近の歩道)
------	-----------------------------

路線名	県道長柄大多喜線
-----	----------

【要望内容】

①追分のT字路から200～300mくらい行った南総通運付近の歩道。草が歩道に出てしまい、歩きづらい状態。また、追分陸橋～眼蔵寺にかけての歩道で、所々、草や葉が歩道に出ているところが見られる。歩道の草刈りをお願いしたい。

<状況写真>



<対策後>

撮影日 R5.7.28



令和5年度 長柄町内通学路の要対策箇所

点検NO	17	継続
------	----	----

事業主体	県、町（建設環境課）
------	------------

危険箇所	長柄町徳増 <small>(大和鉄工所西側 小榎本から市原茂原線に出てくるT字路)</small>
------	--

路線名	主要地方道市原茂原線
-----	------------

【要望内容】

- ①児童生徒の通学路であるが、歩道にガードレールが設置されておらず危険である。交通量が大変多い。
- ②グリーンラインの対策はあるが、約20m未整備であり、効果が感じられない。歩道の整備をお願いしたい。

<状況写真>



<対策後>

撮影日 R5.11.14



令和5年度 長柄町内通学路の要対策箇所

点検NO	18	継続
------	----	----

事業主体	県
------	---

危険箇所	長柄町 長富、徳増地先 (日吉駐在所付近～椎名接骨院付近)
------	----------------------------------

路線名	主要地方道市原茂原線
-----	------------

【要望内容】

- ①児童生徒の通学路であるが、歩道が狭く水田との段差があり転落の危険性がある。
- ②交通量が多く、スピードが出る直線であり、車道側にガードレールの設置をお願いしたい。
- ③歩道脇の民地から、草などが歩道内に入り、歩きにくい状況である。
- ④定期的な除草、転落防止柵の設置、車道側にガードレールの設置をお願いしたい。

<状況写真>



<対策後>

撮影日 R5.11.14



令和5年度 長柄町内通学路の要対策箇所

点検NO	19	新規
------	----	----

事業主体	警察
------	----

危険箇所	長柄町 長富地先 (役場南側進入路)
------	-----------------------

路線名	町道2278号線
-----	----------

【要望内容】

①横断歩道の引き直しをお願いしたい。

<状況写真>



<対策後>

撮影日 R6.3.27



様式 1

令和5年度 長柄町内通学路の要対策箇所

点検NO	20	新規
------	----	----

事業主体	県、町（建設環境課）
------	------------

危険箇所	長柄町鶺谷、立鳥地先 (日吉団地付近の歩道)
------	---------------------------

路線名	主要地方道市原茂原線 町道2269号線
-----	------------------------

【要望内容】
①歩道と柵の老朽化が激しい。柵も斜めになっている。 ②歩道まで草が覆っていて、歩行が困難である。

< 状況写真 >



< 対策後 >

撮影日 R5.10.20



令和5年度 長柄町内通学路の要対策箇所

点検NO	21	継続
------	----	----

事業主体	県
------	---

危険箇所	長柄町 針ヶ谷地先 (針ヶ谷三差路～針ヶ谷西部入口)
------	-------------------------------

路線名	主要地方道市原茂原線
-----	------------

【要望内容】

- ①児童生徒の通学路であるが、道幅が狭く、歩幅も狭く危険である。
- ②大型車が来ると、車両との接触の恐れがある。
- ③歩道の整備をお願いしたい。
- ④歩道が途中までなので、危ない箇所がある。脇道からの出口が危ないので、続きの工事をしてほしい。

<状況写真>



<事業継続中>

撮影日 R5.11.14



令和5年度 長柄町内通学路の要対策箇所

点検NO	22	継続
------	----	----

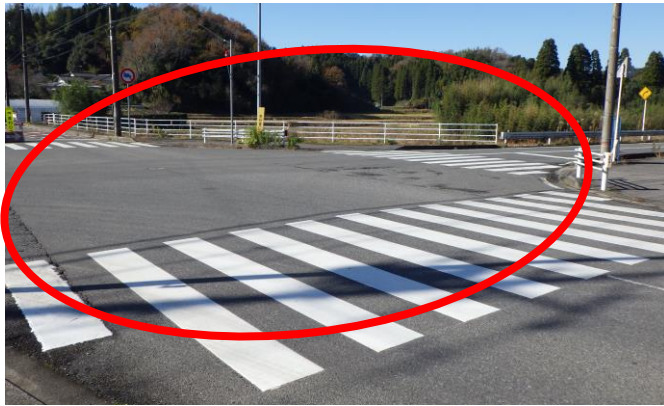
事業主体	警察、町（建設環境課）
------	-------------

危険箇所	長柄町 高山地先 (高山交差点)
------	---------------------

路線名	町道2154号線、町道3004号線 町道3033号線
-----	-------------------------------

【要望内容】
①児童生徒の通学路であるが、交通量が多くスピードも出ている危険性がある。 ②過去に交通事故もあり、一時停止しない車両が多い。 ③信号機の設置、注意喚起看板の設置をお願いしたい。 * 定期的な取り締まり等による交通事故の抑制をお願いしたい。

<状況写真>



<事業継続中>

令和5年度 長柄町内通学路の要対策箇所

点検NO	23	継続
------	----	----

事業主体	町（建設環境課）
------	----------

危険箇所	長柄町 高山、大庭地先
------	-------------

路線名	町道3033号線
-----	----------

【要望内容】

- ①児童生徒の通学路であるが、車道が狭く歩道が無いので危険性がある。
- ②国道409号への抜け道としても、交通量がある。
- ③道路の拡幅整備、歩道の整備をお願いしたい。

<状況写真>



<事業継続中>



様式 1

令和5年度 長柄町内通学路の要対策箇所

点検NO	24	新規
------	----	----

事業主体	警察、県、町（建設環境課）
------	---------------

危険箇所	長柄町 刑部地先 <small>（梅の木荘スクールバスロータリー付近～刑部団地付近）</small>
------	---

路線名	主要地方道市原茂原線 町道3004号線
-----	------------------------

【要望内容】

- ①橋の道幅が狭い。（歩道がない。）
- ②三又の三差路は信号がなくなり、車から歩行者が非常に見えづらい。
- ③川もあり、水路など水の量も大雨が降ると増える。転落防止対策としてフェンスがあるが、ないところもある。（ガードレールは高さが低い。）

< 状況写真 >



< 対策後 >

撮影日 R5.11.14



様式 1

令和5年度 長柄町内通学路の要対策箇所

点検NO	25	新規
------	----	----

事業主体	町
------	---

危険箇所 ・長柄小学校下 坂道

路線名 町道1047号線

【要望内容】
長柄小学校から中学校に降りてくる、ゆるやかな下り坂の側溝が、傾斜にカットされていることから、実質歩行できる幅が、少ない。左側を自転車で下るとゆるやかなカーブで遠心力が働き、車輪が傾斜に取られると、大変危険である。6月30日（金）事故あり 側溝を埋める要は処置を検討していただきたい。

<状況写真>



<対策後>

撮影日 R5.11.21

